

# RENDICIÓN PÚBLICA DE CUENTAS

INICIAL 2019

**MPD** Ministerio de  
Planificación  
del Desarrollo  
Estado Plurinacional de Bolivia

**VOAPE**

VPC

VPEE

PIU

VIPFE

PGE

PIUIS



Instituto Nacional de Estadística  
ESTADO PLURINACIONAL DE BOLIVIA

COCHABAMBA, 17 DE MAYO 2019



# *Rendición Pública de Cuentas*

*INICIAL - 2019*

*COCHABAMBA, 17 DE MAYO DE 2019*





**“Diseño, análisis  
y elaboración de  
políticas  
económicas y  
sociales”**

## DESAFÍOS 2019

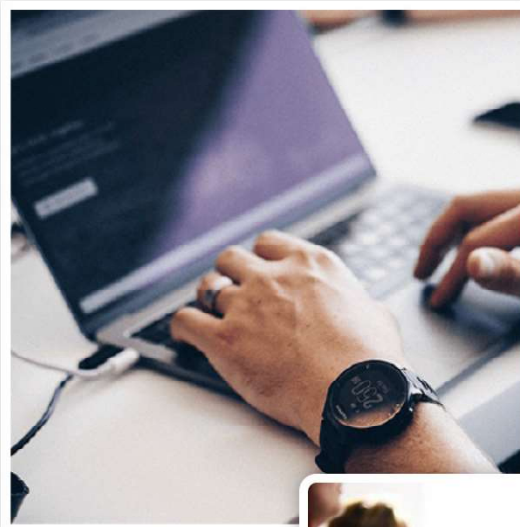
- 1 Apoyo al Órgano Ejecutivo en el CONAPES y en la coordinación, participación, revisión y redacción de políticas y estrategias.
- 2 Seguimiento y monitoreo a los indicadores PDES-ODS en Bolivia.
- 3 Elaboración de documentos de investigación en el área social y económica con relevancia para la definición de políticas.
- 4 Difusión de información.



DESAFÍO  
2019

01

“Apoyo al Órgano  
Ejecutivo en el  
CONAPES”



## Análisis

VIABILIDAD TÉCNICA Y  
LEGAL

- Decretos Supremos
- Anteproyectos de Ley



## Reuniones

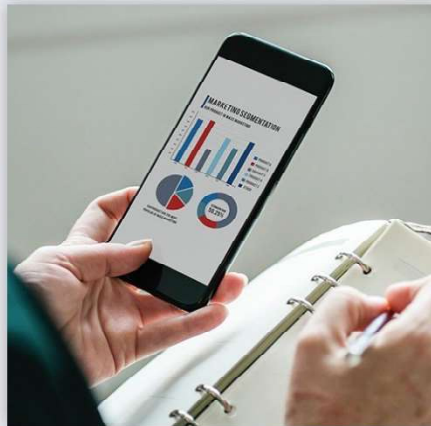
COORDINACIÓN  
INTERINSTITUCIONAL

**DESAFÍO  
2019**

**02**

**Seguimiento y  
monitoreo a los  
indicadores  
PDES-ODS en  
Bolivia**

En el marco del Comité Interinstitucional de las Metas del PDES y Desarrollo Sostenible (CIMPDS), se publicará y difundirá:



**Primer informe de  
progreso de los Objetivos  
de Desarrollo Sostenible  
– ODS en Bolivia**



DESAFÍO 2019

03

Elaboración de  
Documentos de  
Investigación  
en el Área Social  
y Económica



## Estudios económicos y sociales

### Elaboración de documentos

*Bono Demográfico*

*Inversión Social  
en Jóvenes*

*Violencia contra la  
niñez*

*Evolución de la situación de  
la niñez y adolescencia en los  
últimos 12 años*

*Pobreza Multidimensional  
Infantil*



DESAFÍO 2019

03

Elaboración de Documentos de Investigación en el Área Social y Económica



## Estudios económicos y sociales

Talleres Modelo

CLEWs

Se realizó el 4to taller (febrero 2019):  
Participaron 12 personas de diferentes instituciones.



Taller de socialización de resultados y entrega final de Notas de Política:

### MINISTERIO DE HIDROCARBUROS

- Cadena de valor de la soya y producción de biodiesel
- Biocombustibles, análisis de la producción de Super Etanol 92

### MINISTERIO DE MEDIO AMBIENTE Y AGUA Y ENDE

- Proyectos Hidroeléctricos y embalses multipropósitos

## Documentos de investigación y Evaluaciones de Impacto

Se elaborarán:

- DOS estudios de Evaluación de Impacto de la construcción de tramos carreteros sobre el crecimiento económico, utilizando dos fuentes de información: Imágenes satelitales y Encuestas a Hogares

- UN Atlas de caracterización socioeconómica con fuentes de información convencionales y no convencionales (Sistemas de Información Geográfica)

- Se construirá un Índice de vulnerabilidad poblacional a nivel municipal, en base a información extraída de imágenes satelitales y Sistemas de Información Geográfica.





DESAFÍO 2019

04

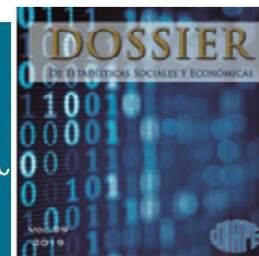
**Difusión de documentos e información**



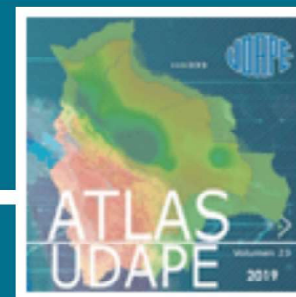
Objetivos de Desarrollo Sostenible



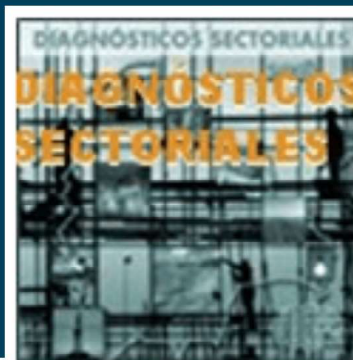
Dossier de Estadísticas Sociales y Económicas Vol. 29



Atlas-UDAPE Volumen 23



Diagnósticos Sectoriales



Difusión de Documentos en stock



Aplicación Móvil DOSSIER



*Contacto*

*[www.udape.gob.bo](http://www.udape.gob.bo)*



MPD | Ministerio de  
Planificación  
del Desarrollo

VOAPE

  
Instituto Nacional de Estadística  
ESTADO PLURINACIONAL DE BOLIVIA

# ¡ GESTIÓN TRANSPARENTE !

  
Mi Barrio  
mi Hogar

Plan  
Generación  
de Empleo

■ INTERVENCIONES  
**urbanas**